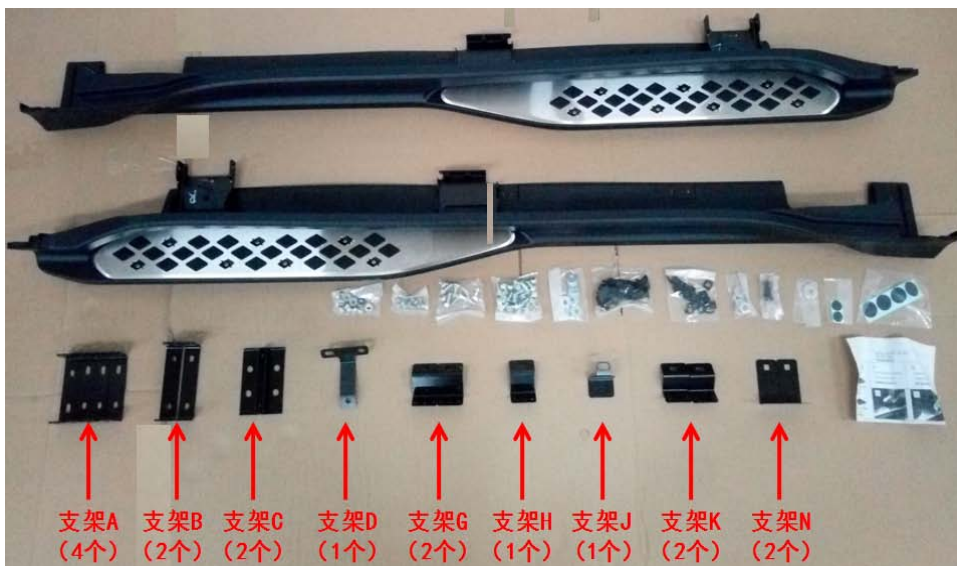


东风本田XR-V侧护踏板（08L33-T7A-900）安装作业书

- 严格按照本安装作业书安装，确保作业质量，切勿使用其他安装方法；
- 注意：左右踏板，每侧拧紧15颗支架螺丝，拧紧力矩22N.m。

一、包装箱内零件确认

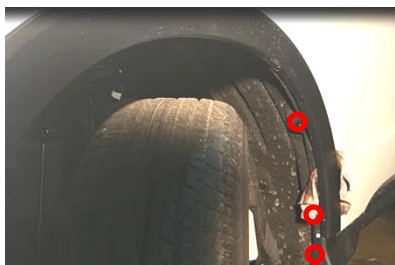


部件	使用的固定零件
踏板底座	一边用4颗8*16螺栓+4颗螺母固定
支架A	一个支架用2颗8*16螺栓+2个8mm垫片固定
支架B	一个支架用2颗8*16螺栓固定
支架C	一个支架用3颗8*16螺栓+3个8mm垫片固定
支架D	原车夹扣+小孔10mm垫片固定
支架GHJK	1个原车夹扣+1个大孔10mm垫片+2颗螺丝固定

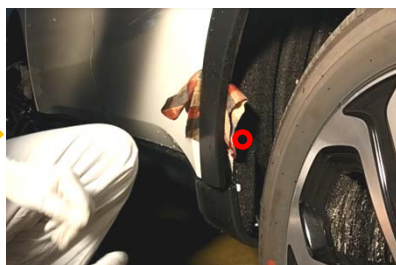
二、安装前准备

- 1、工具准备：6*150mm十字螺丝刀、夹扣拔取器、棘轮、13mm套筒、12mm扳手、裁纸刀、打孔器、扭力扳手、6*38mm十字螺丝刀、
- 2、辅料准备：抹布、修补漆、脱脂洗洁剂、纸皮箱或毛毯。

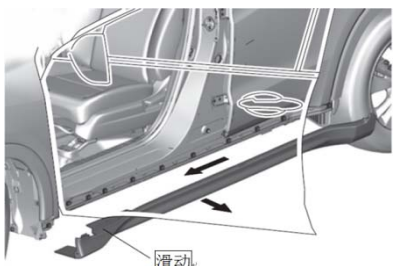
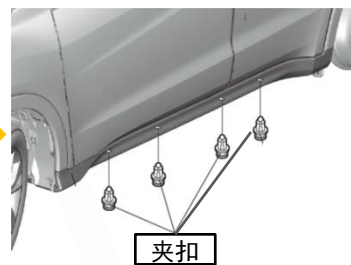
三、侧护踏板的拆装步骤（安装左侧踏板为例）



1. 拧下前、后轮眉的螺丝及夹扣后，拉开轮眉垫入棉布



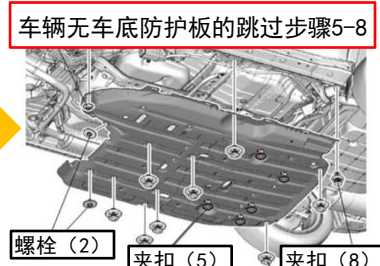
2. 拆下侧裙4颗夹扣



3. 拆下原车侧裙



4. 拆下侧裙夹扣（11颗）

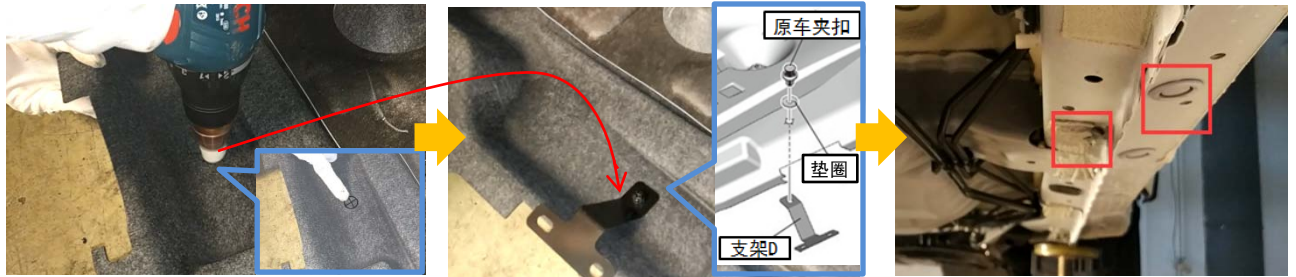


5. 拆下车底防护板

车辆无车底防护板的跳过步骤5-8



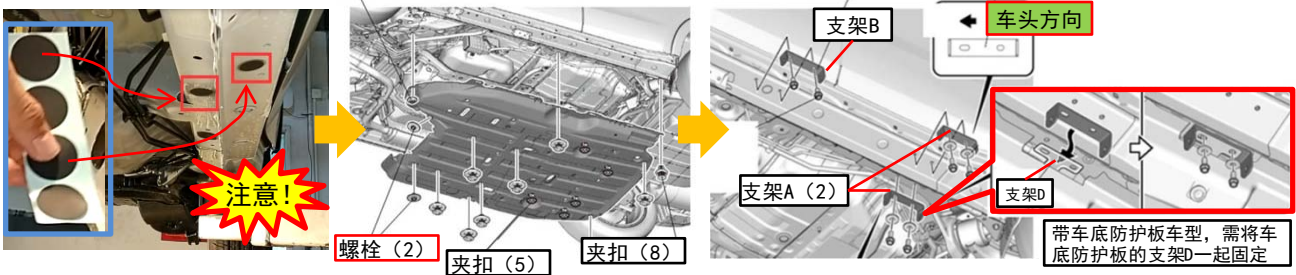
6. 车底防护板两处预留记号的位置切割掉（不切割安装支架时会与车底防护板有干涉）



7. 切割位二附近标记处打13mm孔

8. 步骤7打孔处安装支架D

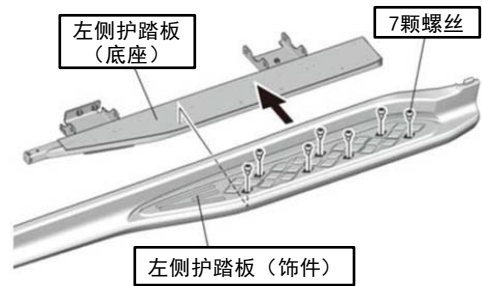
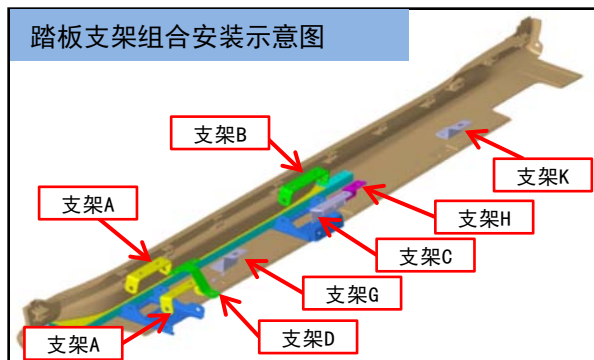
9. 撬开两个夹扣



10. 削掉底涂层，用脱脂剂清洁后必须要粘贴孔垫

11. 复原车底防护板

12. 安装两个支架A（用8*20法兰螺栓、8mm垫圈固定）一个支架B（用8*16法兰螺栓固定）暂时固定，勿拧紧



13. 将踏板底座和面板分开

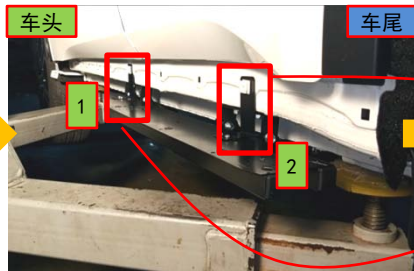


14. 安装踏板底座（用6颗8X16法兰螺栓、6颗法兰螺母临时固定，勿拧紧）

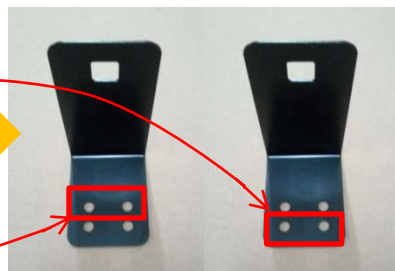
15. 安装支架C（用8*16法兰螺栓、8mm垫片临时固定，勿拧紧）



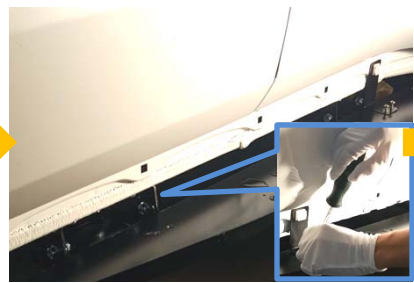
16. 临时固定支架后效果图



17. 安装两个**定位**支架N（1的支架螺丝拧内侧孔位，2的拧外侧孔位）



18. 拧紧15颗支架螺丝（拧紧力矩 $22\text{N} \cdot \text{m}$ ）



19. 拧紧螺丝后拆下两个定位支架N



20. 更换侧裙夹扣的密封圈



21. 将夹扣装入踏板面板中（11个）



22. 将踏板面板装入踏板的底座



23. 拧紧7颗螺丝固定踏板底座和面板



24. 装入7个饰盖



25. 安装G、H、K支架及螺栓
（右侧踏板对应支架为G、J、K）



26. 复原前后轮眉

三、右侧踏板安装相同操作。

四、安装完毕后检查

1. 请确认螺丝是否全部固定。
2. 用手上下左右掰动踏板是否有异响。